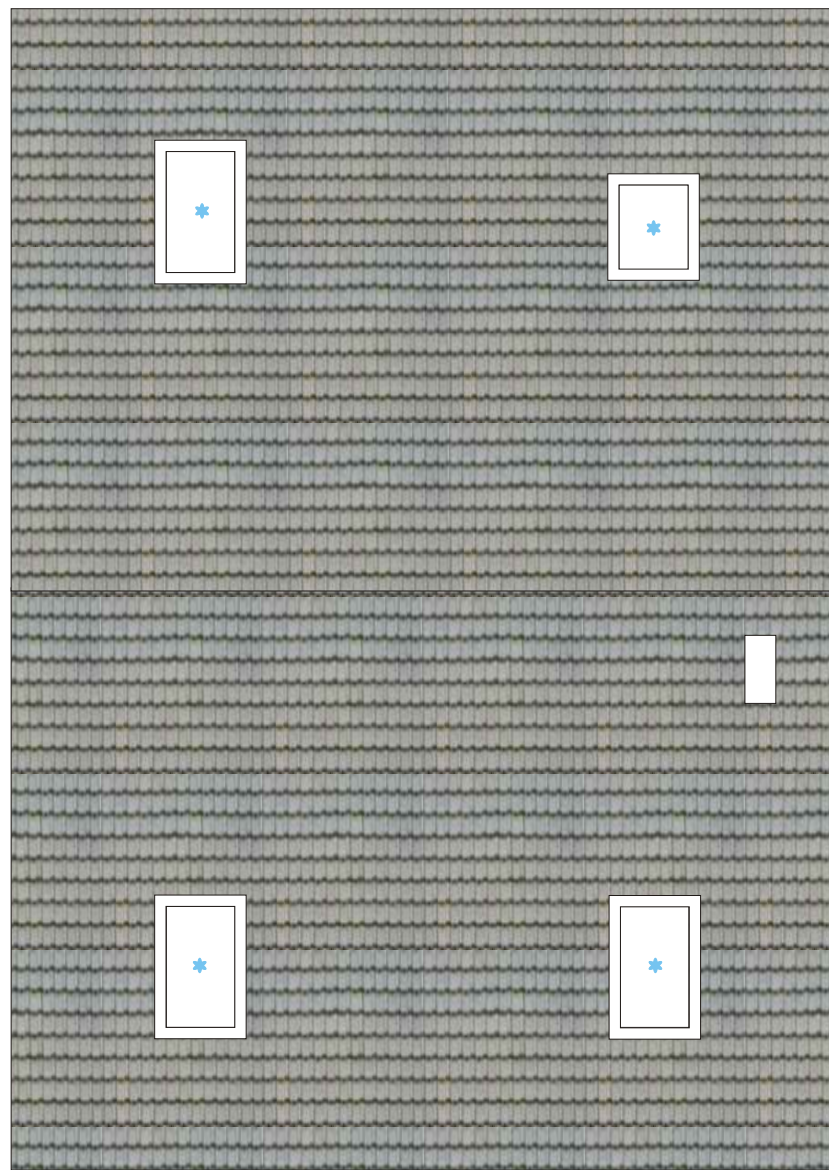
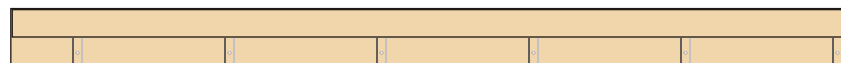
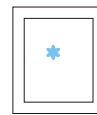


**12**

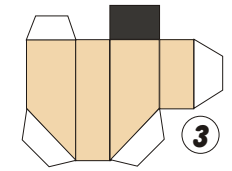
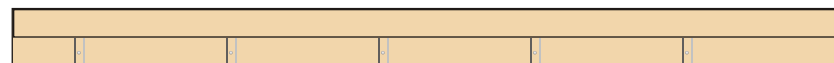


**TOIT 2**

**10**



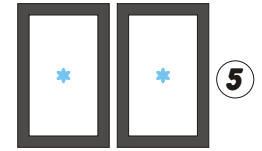
**9**



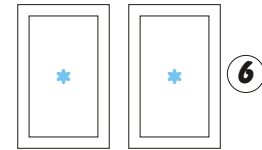
**3**



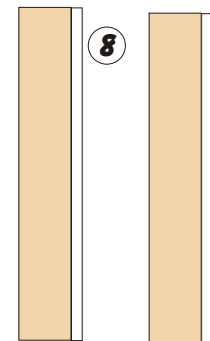
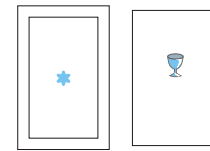
**4**



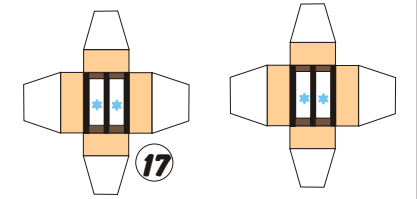
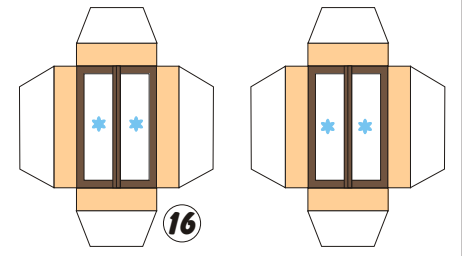
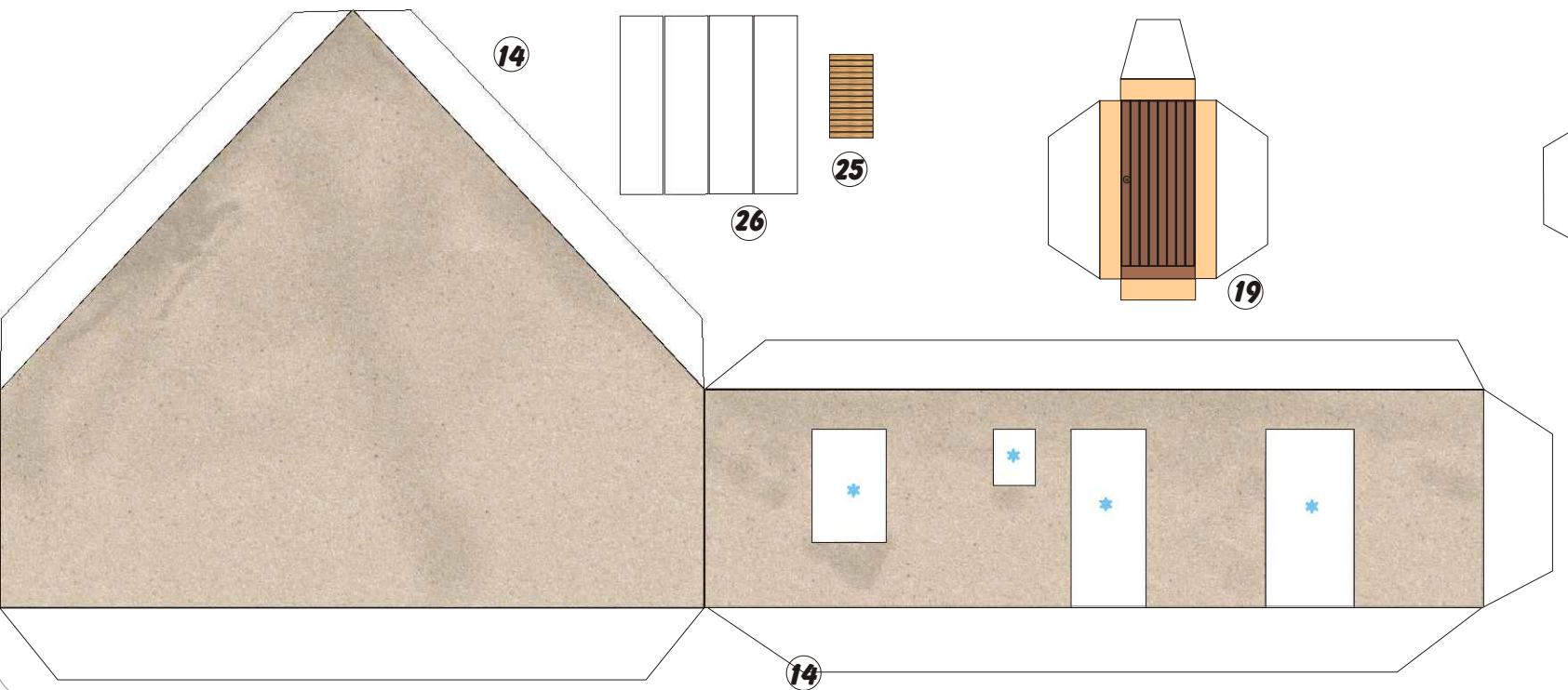
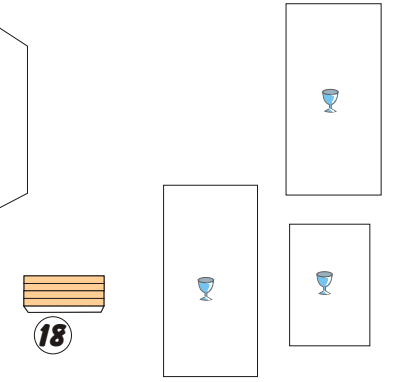
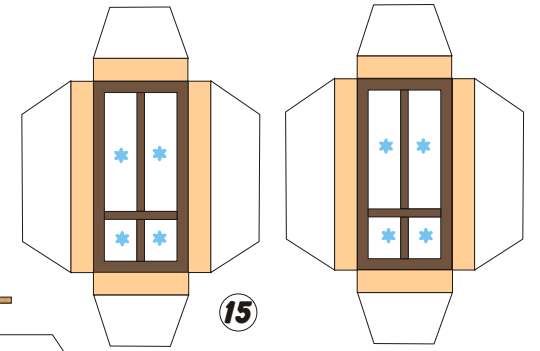
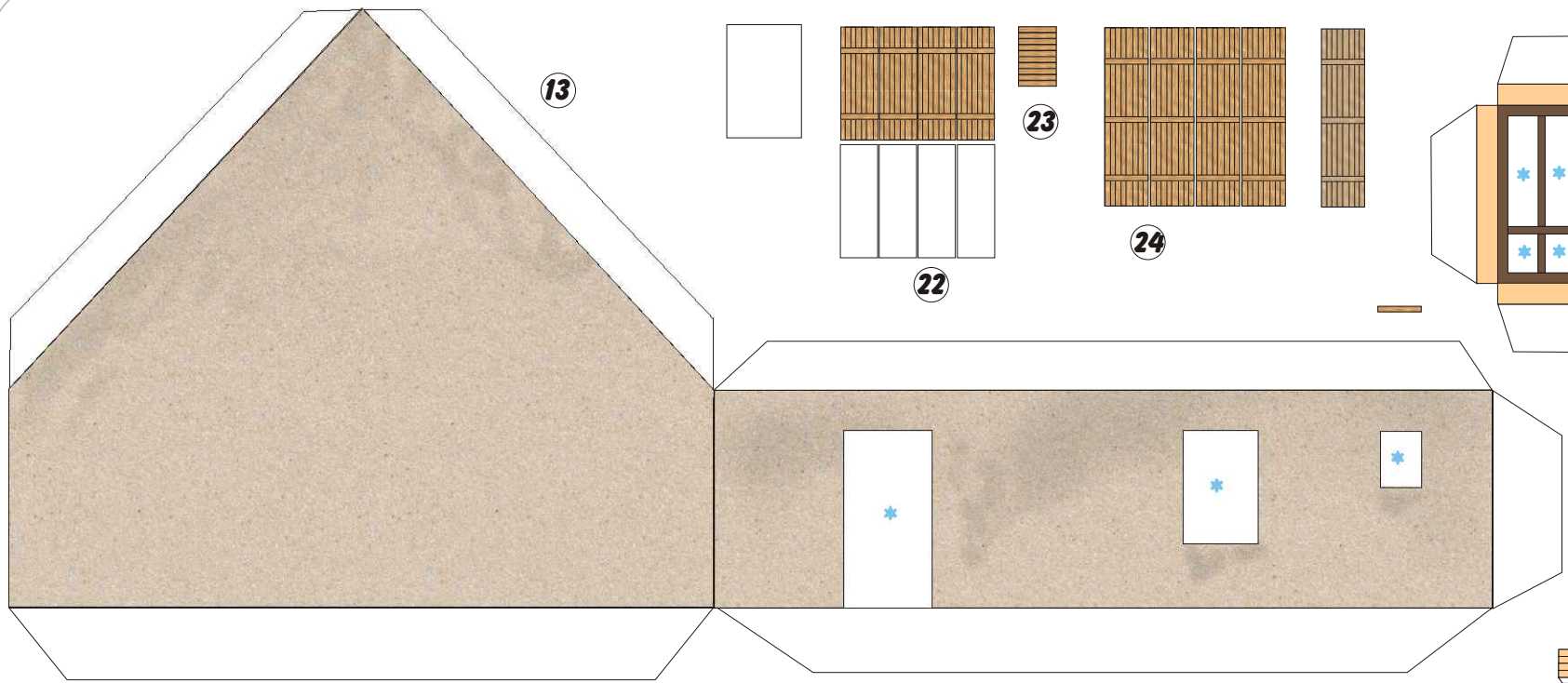
**5**



**6**



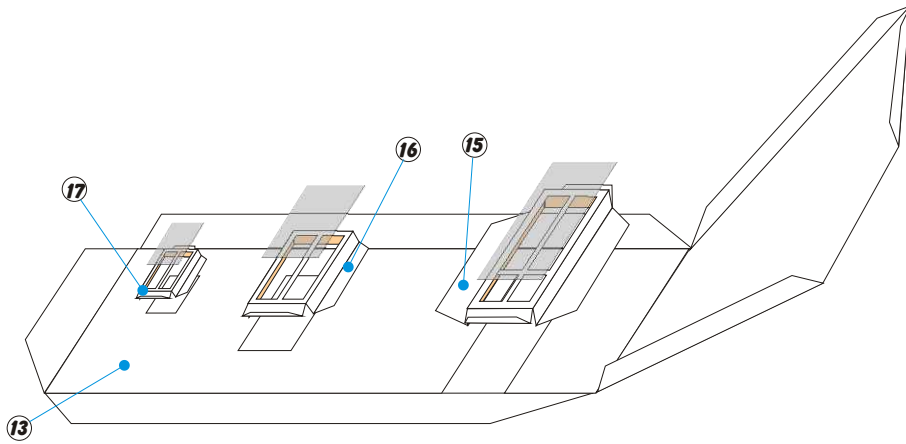
**8**



## Assemblage

1) Formez les fenêtres avant de découper leur ouverture, utiliser le bord de la règle pour plier et mettre en forme.

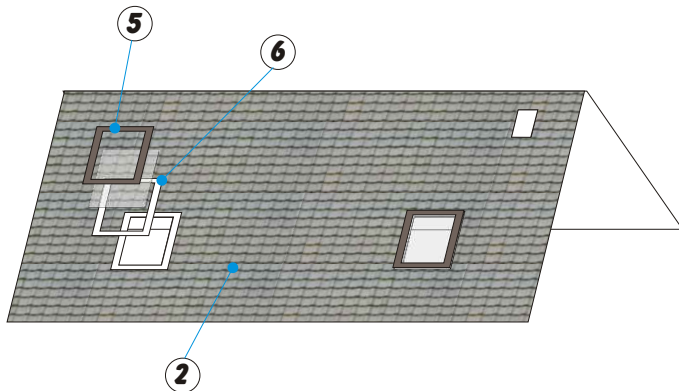
2) Utiliser les gabarits pour découper les vitres dans du plastique transparent récupéré dans des blisters.



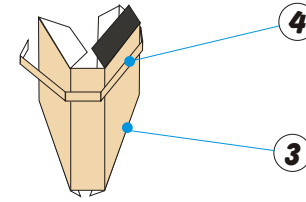
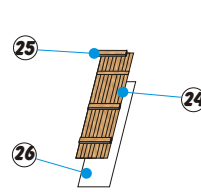
3) Collez les vitres sur les fenêtres. Puis collez la fenêtre en place en vérifiant bien son ajustement avec l'ouverture correspondante.

4) Recommencez avec l'autre coté (pièce 14)

5) Collez les velux puis formez le toit



6) Fabriquez les volets et la cheminée. Collez les en place.



7) Pour le Chêneau, Pliez le puis collez le, mettez le tout de suite en forme sur un objet cylindrique de bon diamètre ( tournevis aiguille à tricoter ...). Pour le tuyau mettez le en forme sur un objet de diamètre légèrement plus petit .

8) Mettez les volets en place Collez l'ensemble sur le socle.

